



# INBOUWVARIANTEN

Op dit moment zijn er zes verschillende deurvarianten waaruit gekozen kan worden voor de PEGASOS® Autolift.

	Draai-deur	Roldeur in schachtkop	Roldeur in muurkozijn	Sectionele deur HPU75	Sectionele deur LPU42	Elektrische schuifdeur
Deuren						
Begane grond	✓	✗	✓	✓	✗	✓
Middelste etage	✓	✗	✓	✓	✗	✓
Bovenste etage (schachtkop)	✓	✓	✓	✗	✓	✓
Combinatiemogelijkheden	✗	✓	✓	✓	✓	✗
Brandbeveiliging	✓	✗	✗	✗	✗	✗
Bediening	Handmatig	Automatische aandrijving Volledig automatische aandrijving				
Kleurvarianten	RAL-Klassiek kleuren kunnen extra kosten met zich meebrengen					
Nis nodig	90 mm	52 mm	✗	✗	125 mm	90 mm
Silencepakket III*	✗	✓	✓	✗	✗	✗
Schachtkop met SPI (min.)*	2.550 mm	2.650 mm	2.550 mm	✗	2.790 mm	2.550 mm
Schachtkop met SPII (min.)*	2.700 mm	2.700 mm	2.700 mm	✗	2.960 mm	2.700 mm
Schachtbreedte met Silencepakket* I & II*	Schachtbreedte neemt toe met 50 mm (25 mm per zijde)			Schachtbreedte is altijd cabine breedte + 60 mm (300 mm pro zijde)		

\*Silence Package (SP) beschikbaar op aanvraag. SPI selecteerbaar in de configurator. ✓ = te gebruiken ✗ = niet mogelijk  
\*\* Wanddikte min. 200 mm voor nismontage.

Op de volgende bladzijden worden de essentiële verschillen en kenmerken van de afzonderlijke deurvarianten toegelicht aan de hand van montagevoorbeelden en technische illustraties. In het algemeen moeten de deuren bij gebruik buitenshuis tegen weersinvloeden worden beschermd.

Het Stiltepakket I is opgenomen in de configurator en kan als optie worden gekozen. De twee Silence Packages II & III zijn op verzoek verkrijgbaar. Als het onderwerp geluidsisolatie van groot belang is in uw planning, adviseren wij u graag bij de keuze van het juiste Silence Package voor uw bouwproject.

Wilt u meer weten over de individuele deurvarianten, of heeft u algemene vragen, gebruik hiervoor dan het opmerkingenveld van de configurator bij het invullen van uw klantgegevens. Onze verkoopafdeling neemt vervolgens zo snel mogelijk contact met u op om de details van uw PEGASOS® Autolift te bespreken.

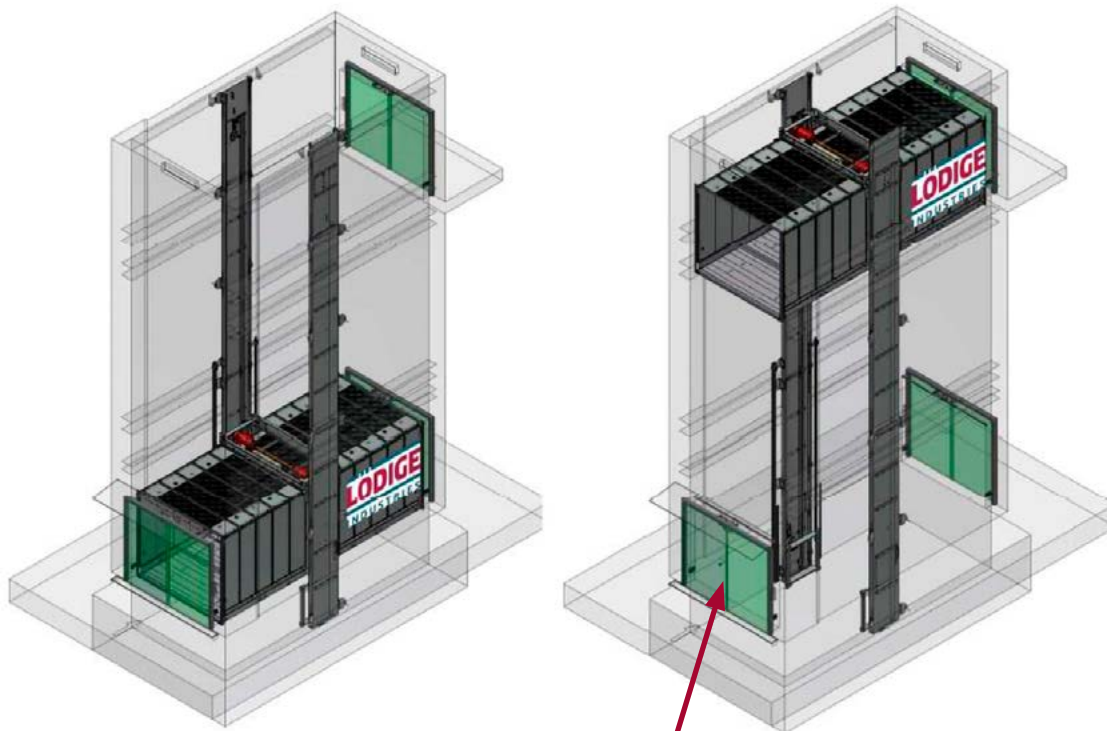
De deuren moeten bij gebruik buitenshuis beschermd worden tegen weersinvloeden.



## DRAAIDEUR

De toepassing van draaideuren is over het algemeen op elke etage mogelijk. Een combinatie met andere deurvarianten is echter niet mogelijk. Draaideuren zijn handmatig te bedienen deuren. Deze zijn optioneel verkrijgbaar in twee brandbeveiligingsklassen, E120 EW60 en E120 EW30, alsook (op aan-

vraag) in verschillende RAL-kleuren. Vanwege de platformafmetingen en de daaruit voortvloeiende vrije doorrijbreedtes worden bij de Pergasos® Autolift altijd dubbele draaideuren gebruikt. Onderstaande afbeeldingen tonen een systeem met draaideuren en twee stops.



Dubbelgevleugelde draaideur



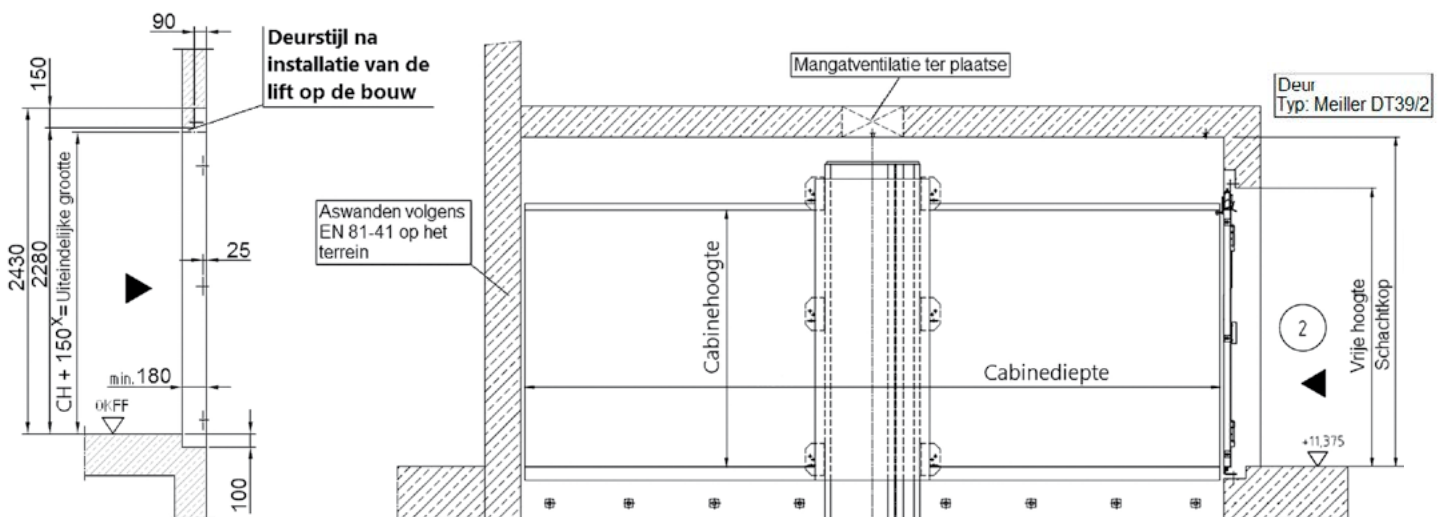
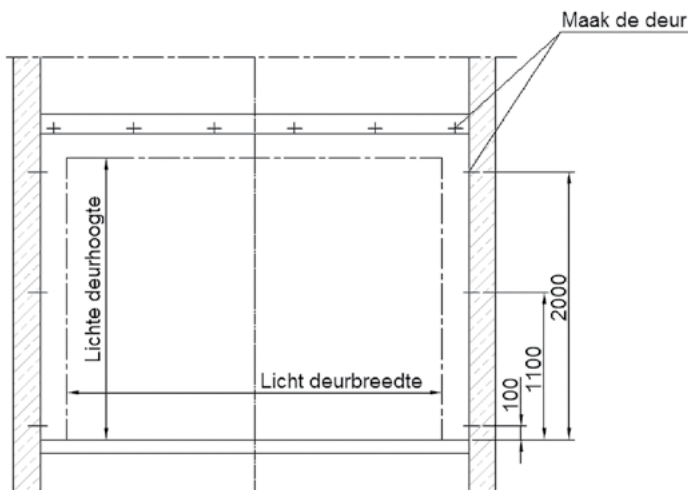
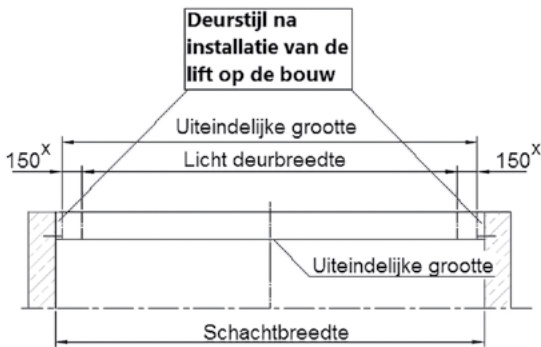


# DRAAIDEUR

Voor het inbouwen van de draaideur in de muurschacht moet onder en boven de deur een nis aanwezig zijn. De afmetingen van de nissen kunnen variëren. Boven en opzij van de deur wordt het deurkozijn in het metselwerk ingebouwd. Aan de onderzijde van de deur wordt met behulp van een drempelhoek de drempel in het metselwerk aangebracht c.q. verankerd.

## DEURBEKISTING

- De verbindingsvoeg tussen het deurkozijn en de aangrenzende schachtwand (deurstijl) moet na installatie ter plaatse volledig worden afgedicht met Klasse A bouwmaterialen overeenkomstig DIN 4102 deel 1, lid 5 en deel 4, lid 3.
- Hetzelfde geldt voor de opening tussen de drempel en de vloer. Bij de keuze van het materiaal moet rekening worden gehouden met de overbruggingsbelasting aan de schachtwand.
- Het deurkozijn moet aan beide zijden met 3 bevestigingsstrips aan de schachtwand worden vastgemaakt.
- De met x gemarkeerde afmetingen mogen niet worden overschreden. Alleen als aan deze eisen wordt voldaan, voldoen de deuren aan EN 81-58.





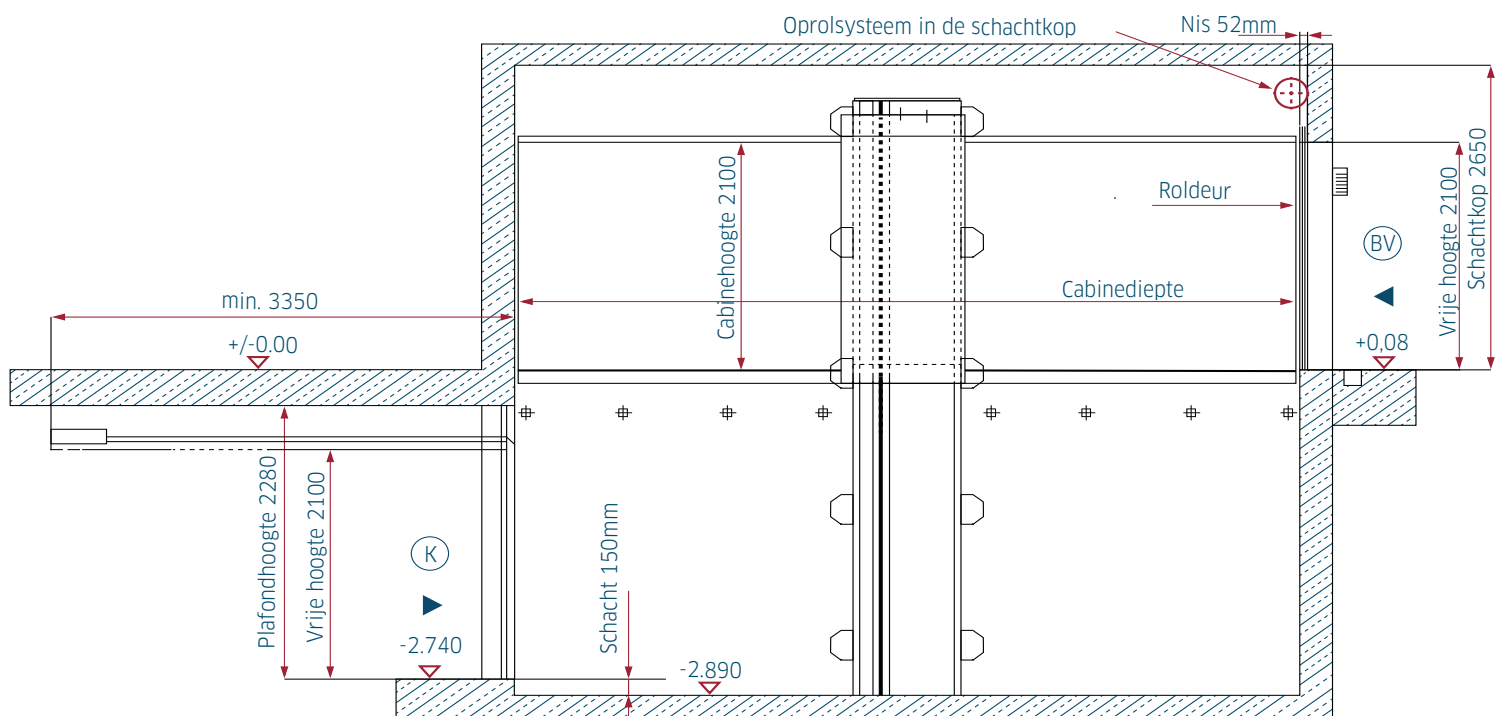
## ROLDEUR IN SCHACHTKOP

Door de inbouw van een rolluik in de schachtkop van de PEGASOS® autolift is er geen extra bekleding van het rolluik of een vergrote deuropening nodig. Dit creëert het uiterlijk van een conventionele garage. Voor deze deurvariant is een nis van 52 mm vereist in de schachtkop ter hoogte van het rolluik. Dit wordt geïllustreerd in de onderstaande figuur.

Openen en sluiten kan volledig automatisch gebeuren. Een HPU75 profiel, zie afbeelding rechts, wordt gebruikt als de standaard lat. Andere kleuren voor de deurlatten zijn mogelijk op verzoek van de klant. De RAL-Classic kleuren zijn hiervoor beschikbaar. Volgens de fabrikant heeft het HPU75-profiel een warmtedoorgangscoefficiënt van  $5 \text{ W}/(\text{m}^2\cdot\text{K})$ .

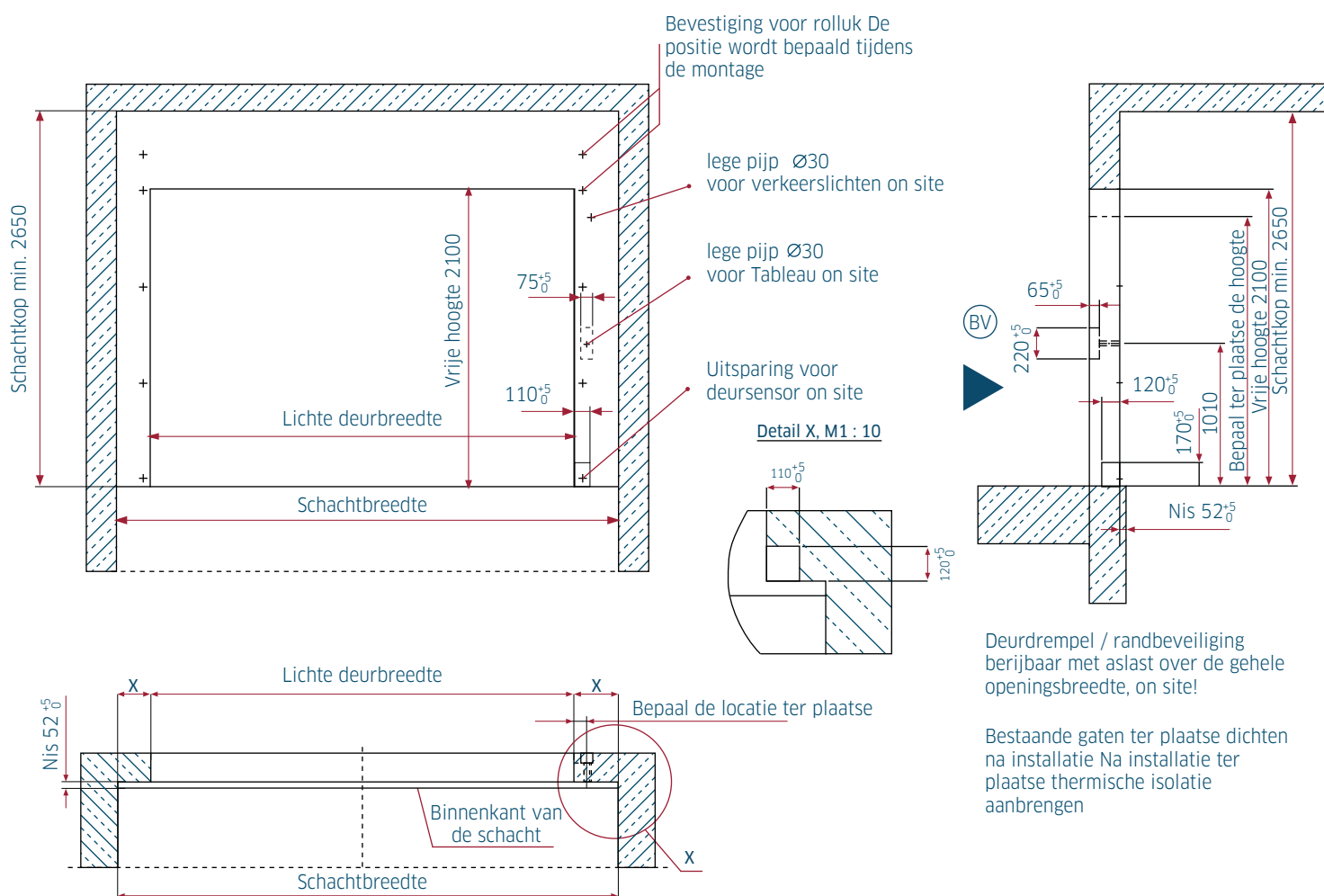
Als geluidsisolatie voor u een bijzonder aandachtspunt is, of als de te beschermen ruimten direct aan de liftschaft grenzen, kunnen wij u voor deze deurvariant een geluidsisolatiepakket aanbieden (Stiltepakket III). Het pakket III bevat, speciaal ontwikkeld voor het gebruik met onze roldeuren, trillingsdempende Sylomer-elementen, die tussen de aandrijving van de roldeuren en de bevestigingselementen op het gebouw worden geplaatst. De elementen verminderen het contactgeluid van het in bedrijf zijnde rolluik en de luchtgeleidemissie in de aangrenzende ruimten van de liftschaft. In onze referentie-installaties konden we het luchtgeluid in de aangrenzende kamers met ongeveer 3 - 5 dB(A) verminderen (afhankelijk van op de structuur van het gebouw).

Als alternatief kan een geperforeerd H62-profiel worden gebruikt. Met behulp van het H62 profiel kan tegelijkertijd de vereiste schachtventilatie worden gerealiseerd. Er zij op gewezen dat het H62-profiel een laag geluidsisolerend effect heeft.





# ROLDEUR IN SCHACHTKOP







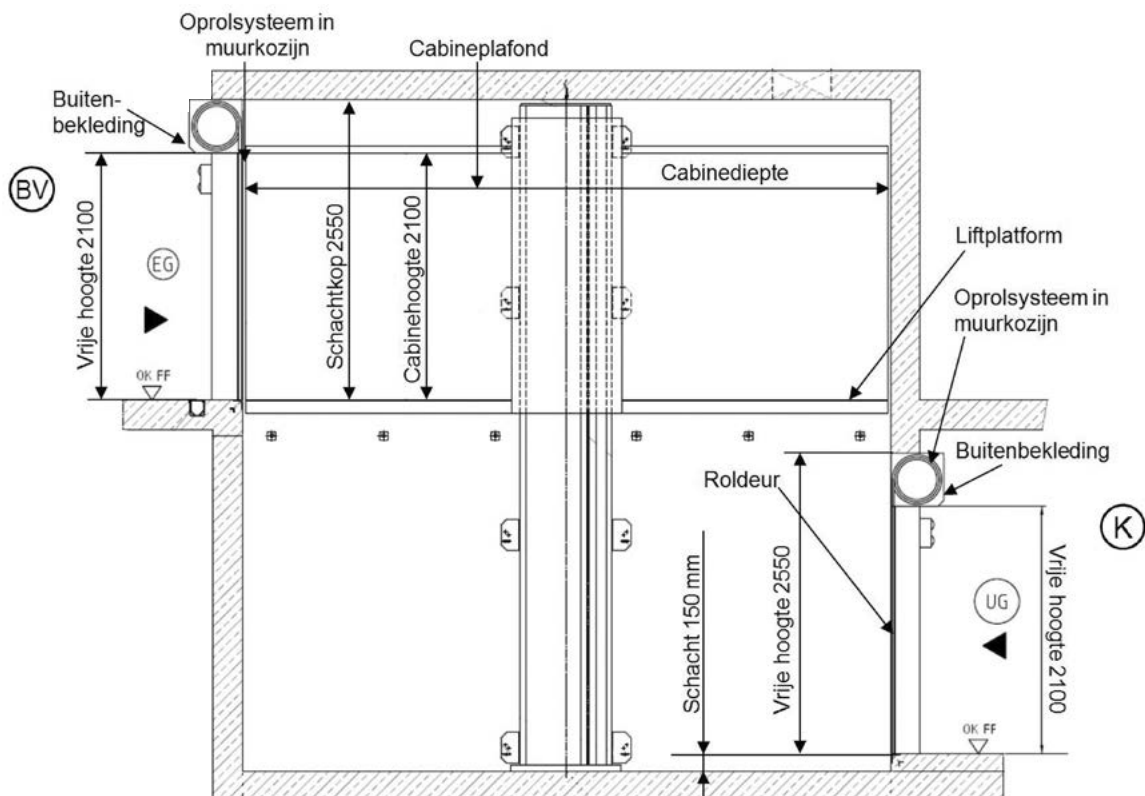
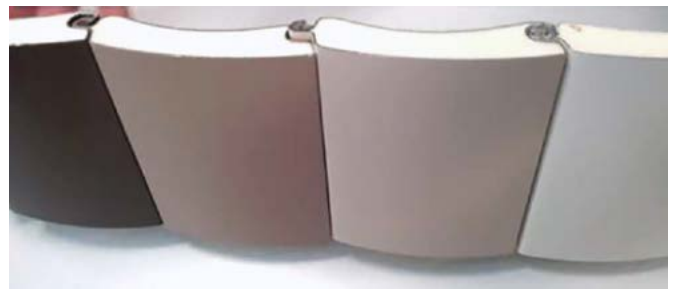
## ROLDEUR IN MUURKOZIJN

De roldeur met rolpantser in muurafdekkap kan zonder beperkingen op elke verdieping worden gebruikt. De buitenbekleding van het rolluik is standaard gegalvaniseerd. Op verzoek van de klant is schilderen in alle RAL Classic kleuren in de kleur van het rolluik mogelijk tegen een meerprijs.

Openen en sluiten kan volledig automatisch gebeuren. Een HPU75 profiel, zie afbeelding rechts, wordt gebruikt als de standaard lat. Andere kleuren voor de deurlatten zijn mogelijk op verzoek van de klant. De RAL-Classic kleuren zijn hiervoor beschikbaar. Volgens de fabrikant heeft het HPU75 profiel een warmteoverdrachtscoëfficiënt van  $5 \text{ W}/(\text{m}^2 \cdot \text{K})$ .

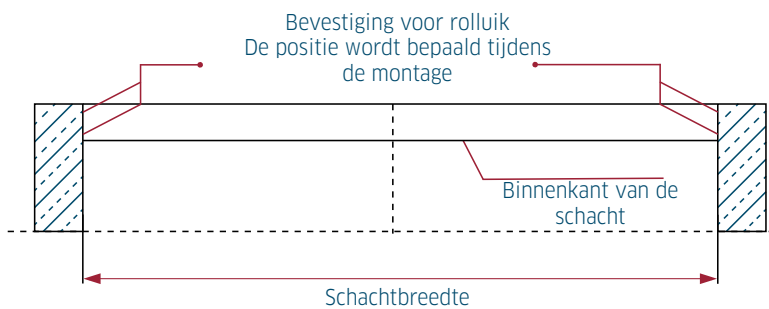
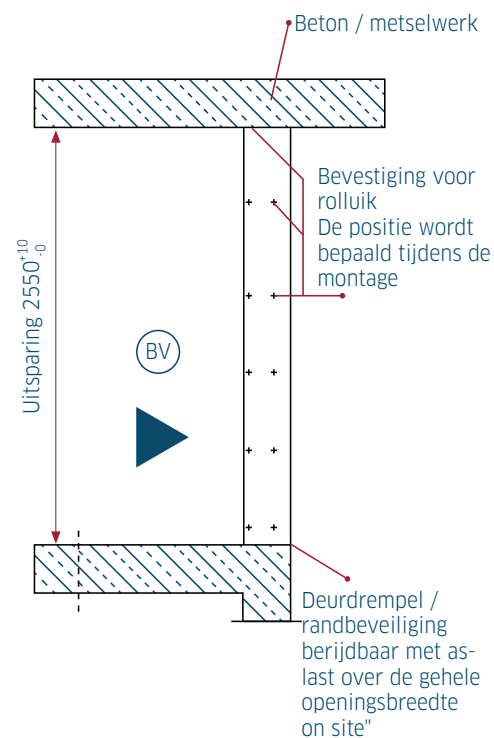
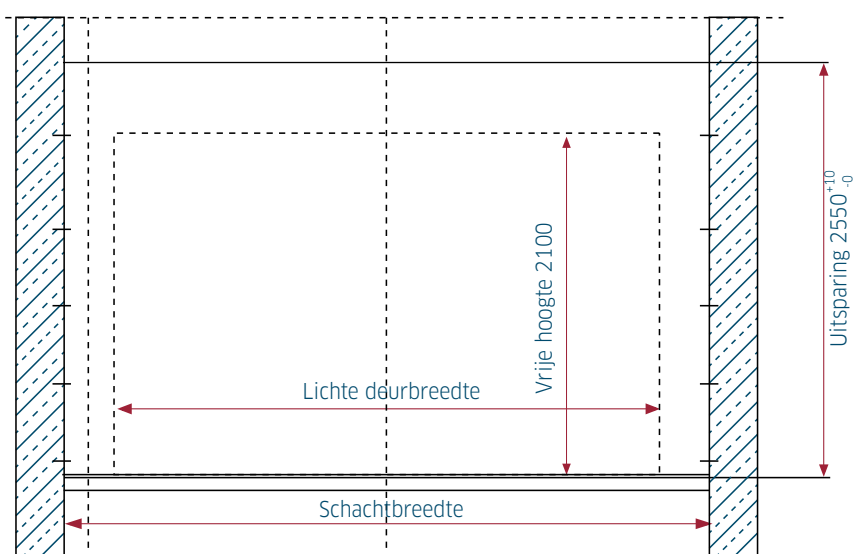
Als het rolluik buiten wordt gebruikt, moet het door de klant tegen de weersinvloeden worden beschermd (dakbedekking of iets dergelijks).

Als geluidsisolatie voor u een bijzonder aandachtspunt is, of als de te beschermen ruimten direct aan de liftschaft grenzen, kunnen wij u voor deze deurvariant een geluidsisolatiepakket aanbieden (Stiltepakket III). Het pakket III bevat, speciaal ontwikkeld voor het gebruik met onze roldeuren, trillingsdempende Sylomer-elementen, die tussen de aandrijving van de roldeuren en de bevestigingselementen op het gebouw worden geplaatst. De elementen verminderen het contactgeluid van het in bedrijf zijnde rolluik en de luchtgeleidemissie in de aangrenzende ruimten van de liftschaft. In onze referentie-installaties konden we het luchtgeluid in de aangrenzende kamers met ongeveer 3 - 5 dB(A) verminderen (afhankelijk van op de structuur van het gebouw).





# ROLDEUR IN MUURKOZIJN



Bestaande gaten ter plaatse dichten na installatie  
Na installatie ter plaatse thermische isolatie aanbrengen



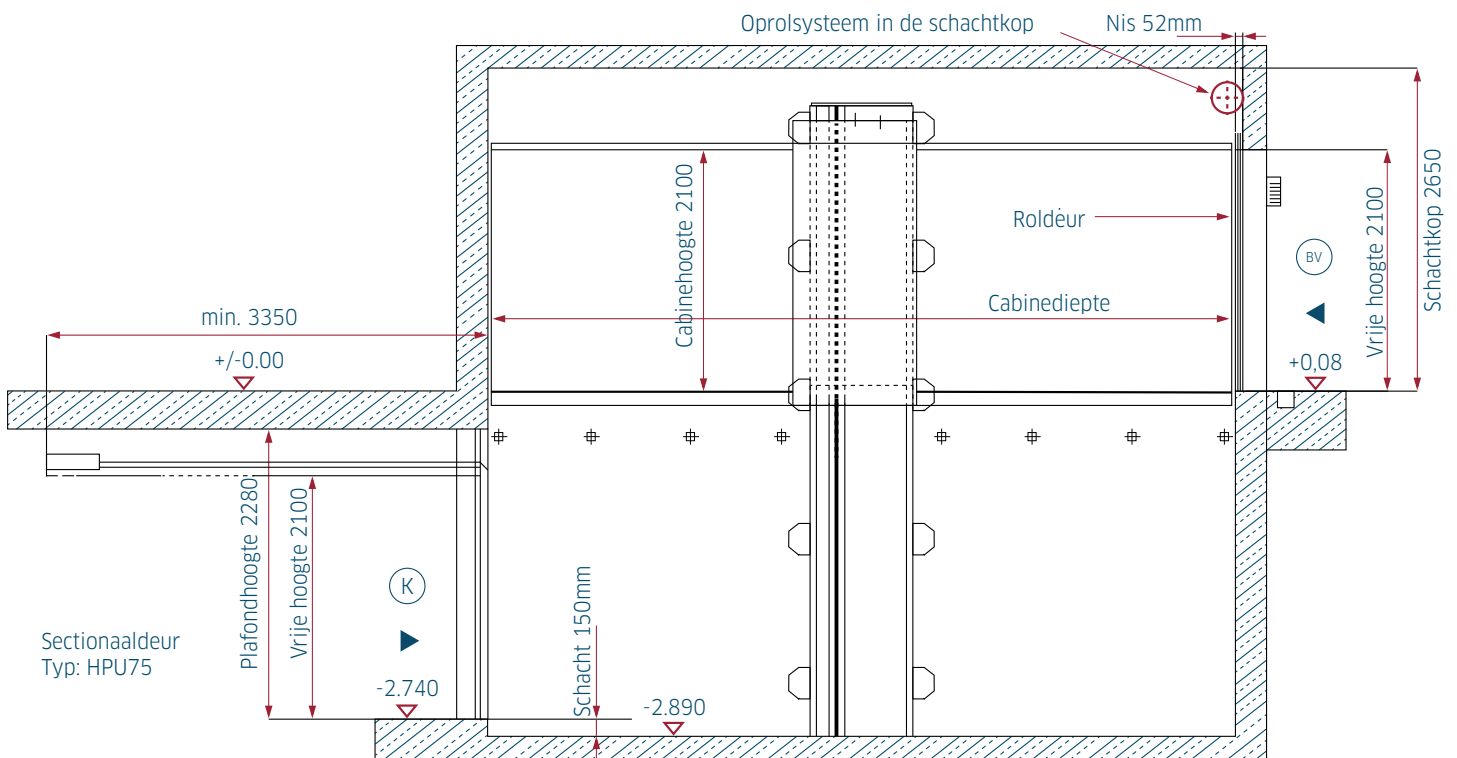
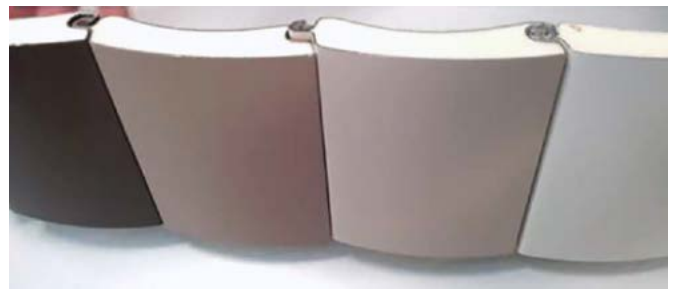
## SECTIONAALDEUR

Toepassing van een sectionaaldeur is in principe op elke verdieping mogelijk, op voorwaarde dat er een plafond aanwezig is waaraan de geleiderails en de aandrijving bevestigd kunnen worden. Daarom wordt deze deurvariant ook meestal gebruikt voor de stops op de onderste en middelste etages. De uitvoering van de sectionaaldeur is vergelijkbaar met die van een automatische garagedeur en biedt daarom hetzelfde visuele aanzicht.

De aandrijffunit en de geleiderails van de sectionaaldeur steken tenminste 3550 mm uit het plafond. De vrije hoogte van de deur komt altijd overeen met de cabinehoogte van 2100 mm. De totale hoogte van de deur in het muurkozijn is altijd 2100 mm + 180 mm.

Het openen en sluiten kan volledig automatisch plaatsvinden. Op aanvraag en tegen meerprijs zijn alle RAL-Classic-kleuren beschikbaar, m.u.v. metallic. Als standaardlamellen worden HPU75-profielen gebruikt (zie de afbeelding rechts). Voor deze deurvariant is geen brandbeveiliging mogelijk. Volgens de fabrikant heeft het HPU75-profiel een warmtedoorgangscoefficiënt van  $5 \text{ W}/(\text{m}^2\cdot\text{K})$ .

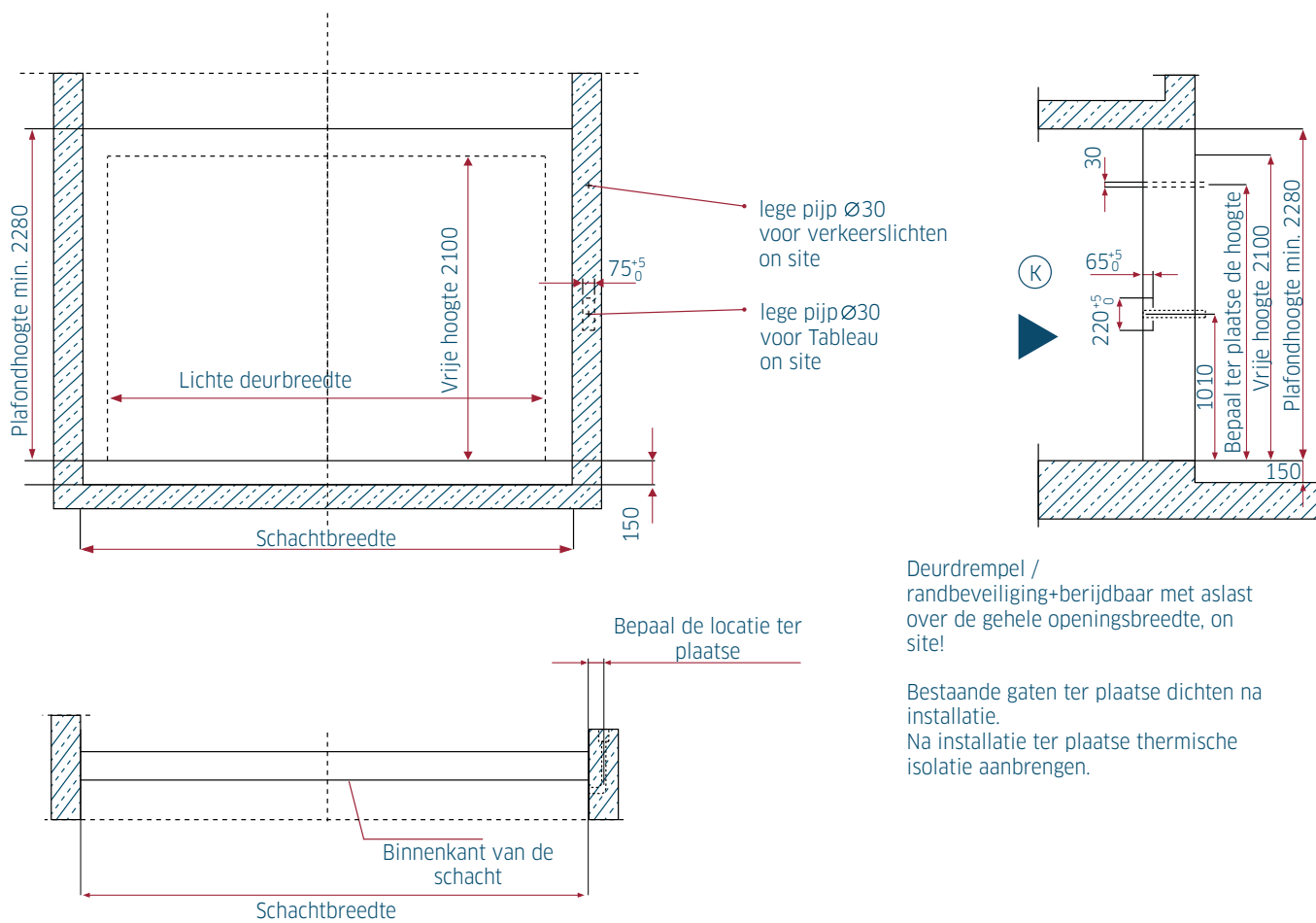
De plafondvoeg is bijzonder geschikt voor ruimtes met een lage plafondhoogte, minder dan 2550mm.







# SECTIONAALDEUR



Deurdrempel / randbeveiliging+berijdbaar met aslast over de gehele openingsbreedte, on site!

Bestaande gaten ter plaatse dichten na installatie.

Na installatie ter plaatse thermische isolatie aanbrengen.

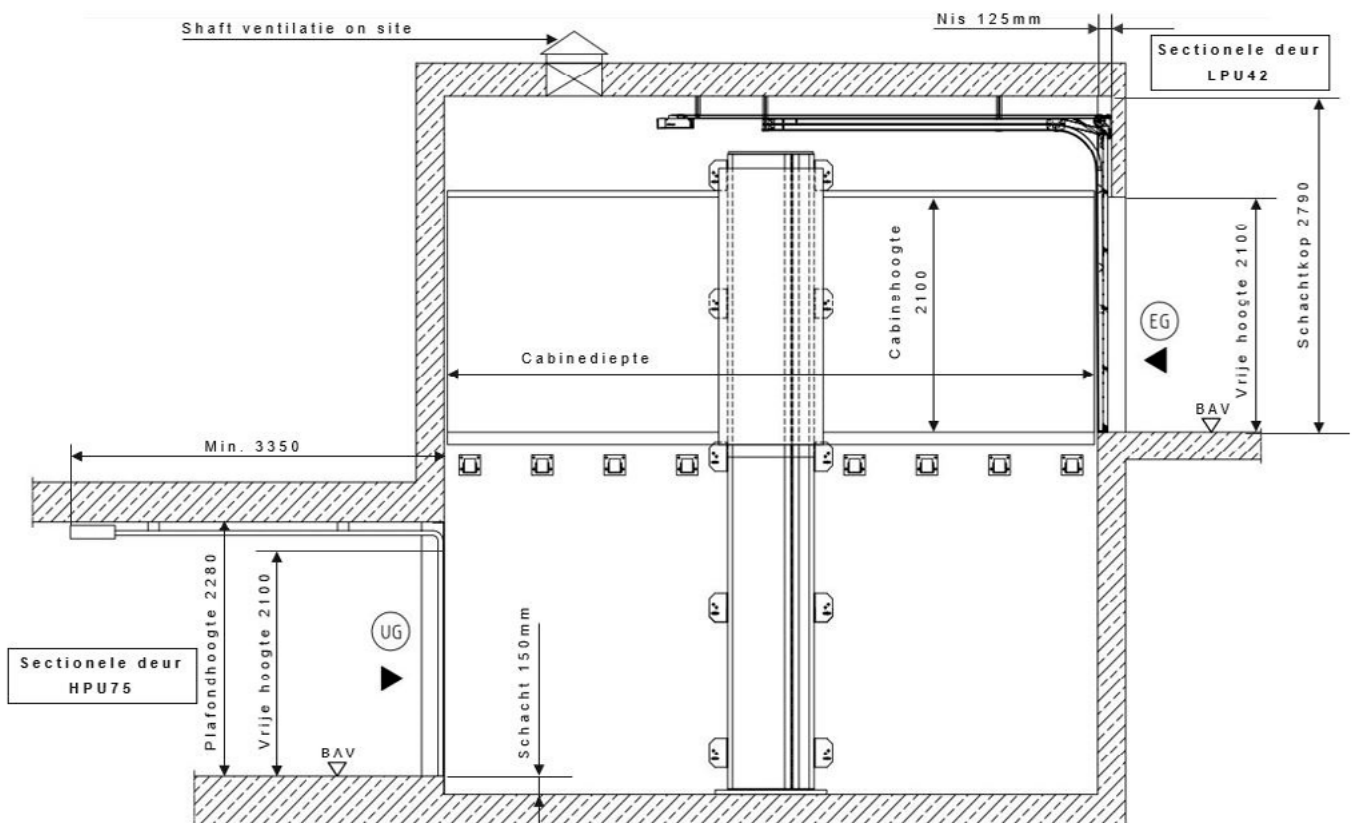


## SECTIONELE DEUR LPU42

De sectionaaldeur kan alleen op de bovenste verdieping van de liftkooi worden geïnstalleerd. In dit geval wordt de deur in de schacht geplaatst, direct in de buurt van de schachtkop. Bij de sectionaaldeur wordt een dubbelwandig profiel (LPU42) met een dikte van 42 mm gebruikt als L-profiel en biedt daardoor een goede isolatie. De buitenkant van de LPU42 is verkrijgbaar in alle RAL Classic kleuren. De binnenzijde is standaard afgewerkt in RAL9002. Als alternatief kan het oppervlak van de L-kraal worden ontworpen met decors. Neem gewoon contact op met onze verkoopmedewerker die voor u verantwoordelijk is. Volgens de fabrikant heeft het LPU42 profiel een warmtedoorgangscoefficiënt van  $1,4 \text{ W}/(\text{m}^2 \cdot \text{K})$  en een geluidsreductie-index van dimensie van 25 dB.

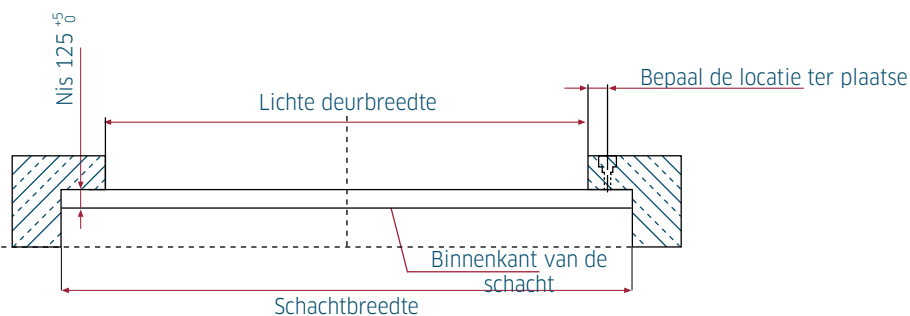
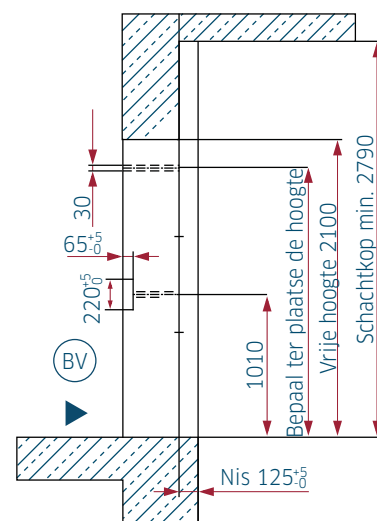
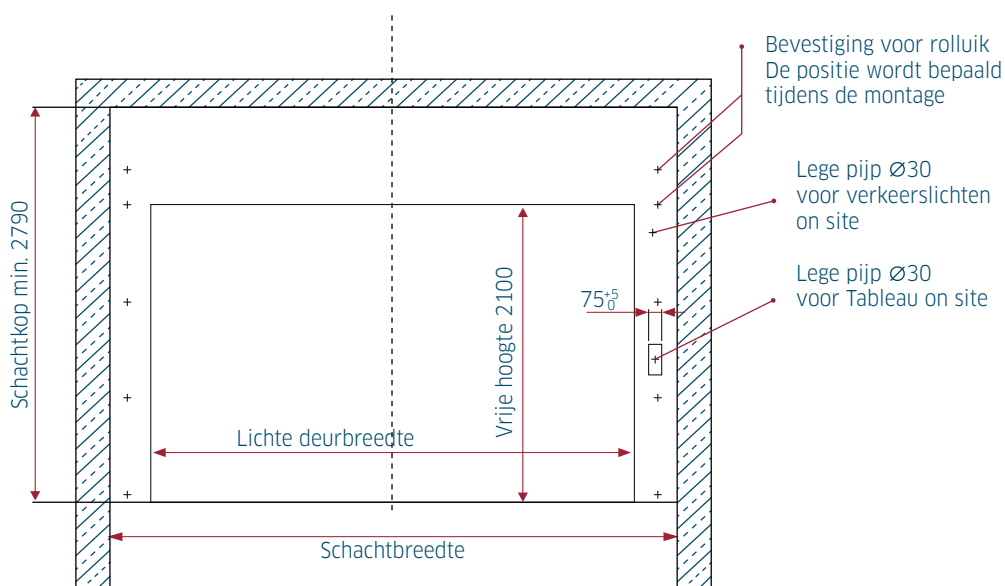
Net als bij de andere roldeuren gaat de deur automatisch open en dicht nadat de lift is opgeroepen of de gewenste halte heeft bereikt. De sectionaaldeur kan gecombineerd worden met alle andere roldeuren. Voor deze deurvariant kan echter geen brandbeveiliging worden aangebracht. kan voor deze deurvariant niet worden geïmplementeerd.

In het voorbeeld hiernaast is de ruimte boven de deur een speciale oplossing vanwege de schachtventilatie en het geïntegreerde verkeerslichtsysteem dat zich daar bevindt.





# SECTIONELE DEUR LPU42



Deurdrempel / randbeveiliging  
berijdbaar met aslast  
over de gehele openingsbreedte,  
on site!

Bestaande gaten ter plaatse  
dichten na installatie.  
Na installatie ter plaatse ther-  
mische isolatie aanbrengen.



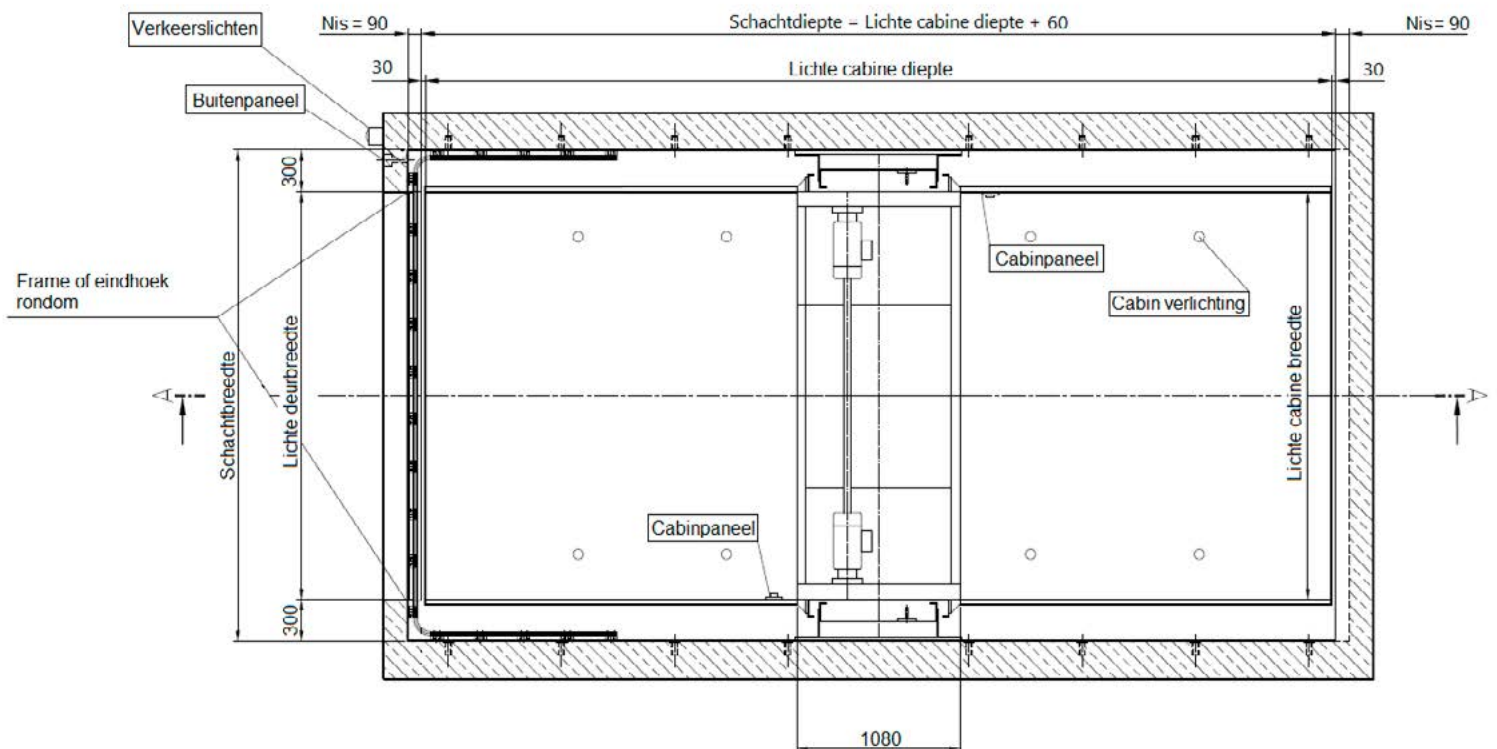
## ELEKTRISCHE SCHUIFDEUR

Toepassing van de elektrische schuifdeur is in principe op elke verdieping mogelijk. De elektrische schuifdeur is een liftdeur die voldoet aan alle eisen met betrekking tot de geldende hefnormen en voorschriften.

Voor toepassing van de elektrische schuifdeur is een schacht nodig, waarvan de schachtbreedte minimaal groter is dan de deur, omdat die deur opzij van de cabine in de liftschacht loopt. Bij toepassing van de elektrische schuifdeur neemt de schachtbreedte toe met 200 mm (cabinebreedte + 600 mm). Verder is bouwkundig een nis nodig met een diepte van ten minste 90 mm aan de bovenbalk en bij de drempel van de deur. De deur wordt aangestuurd door een microprocessor en is uitgerust met een gecontroleerde deuraandrijving en een deurvergrendeling overeenkomstig liftnorm DIN EN 81-20. De deur opent centraal, waardoor kortere sluit- en openingstijden mogelijk zijn in vergelijking met de roldeurvarianten.

Brandbeveiliging is met deze deurvariant niet mogelijk. Het standaardoppervlak heeft een poedercoating volgens RAL 9006. Andere RAL-Classic-kleuren zijn op aanvraag en tegen meerprijs mogelijk.

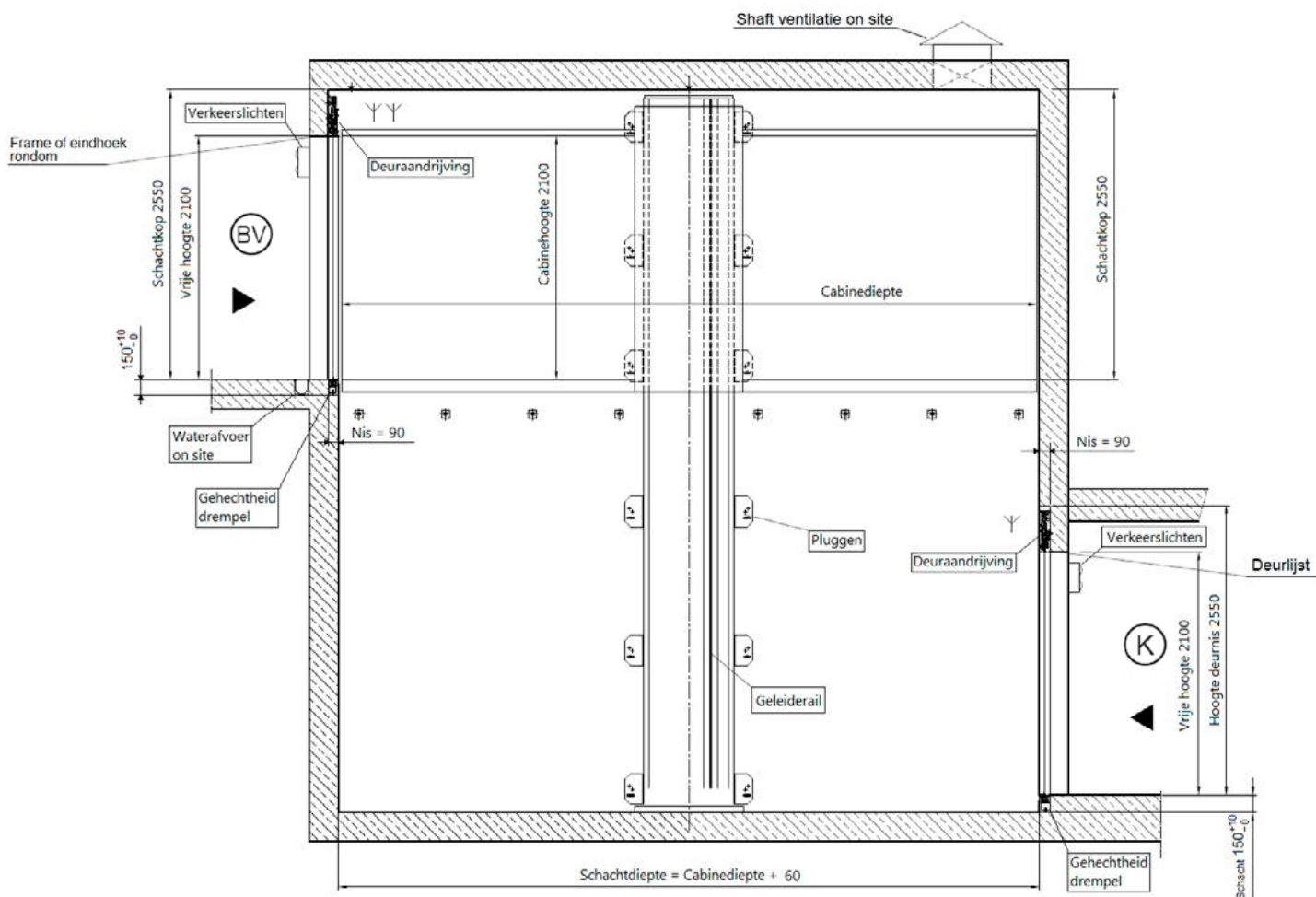
De voordelen van de elektrische schuifdeur zijn: soepel lopend, robuust, een snel openings- en sluitproces.





# ELEKTRISCHE SCHUIFDEUR

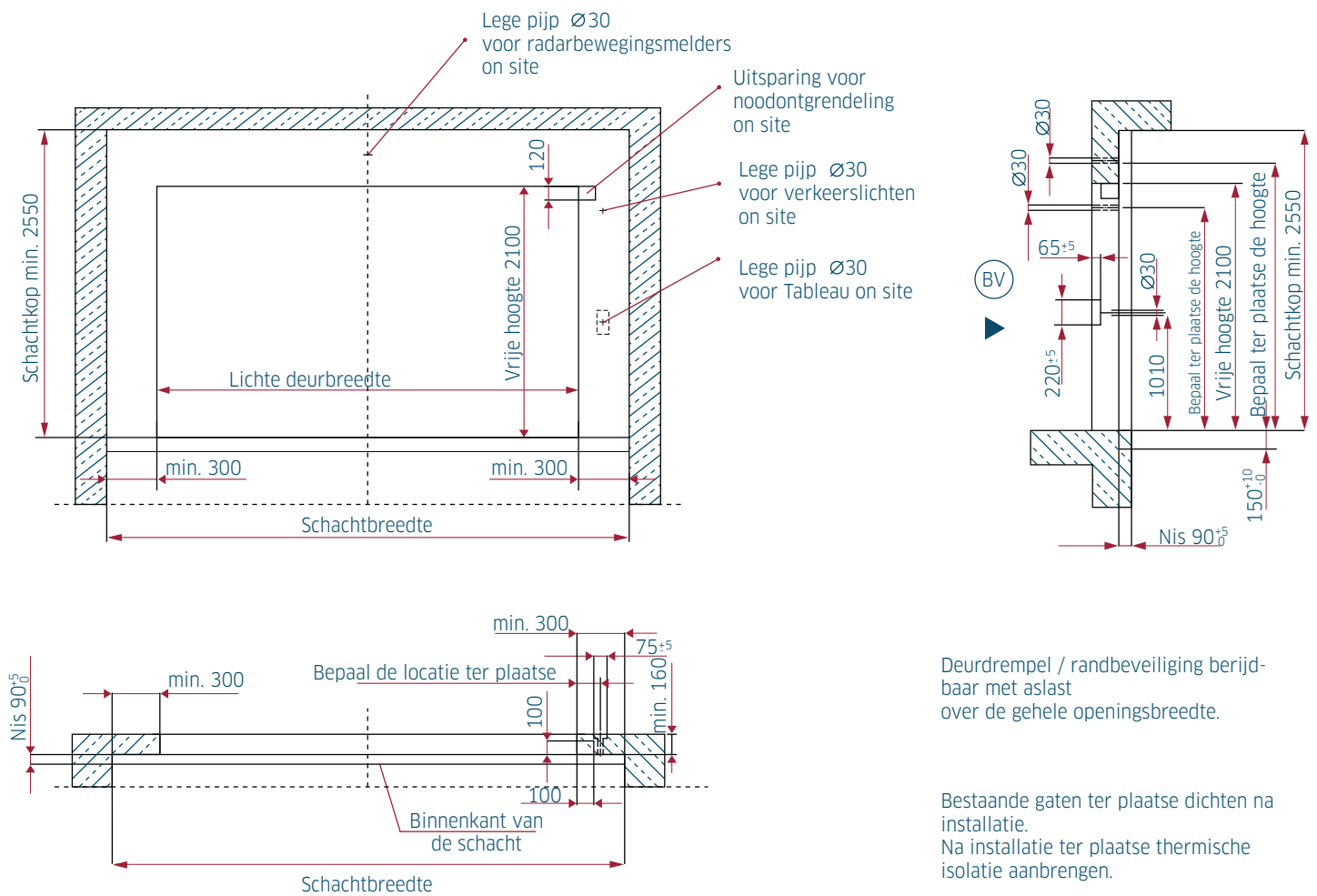
Zijaanzicht:







# ELEKTRISCHE SCHUIFDEUR



Deurdrempel / randbeveiliging berijdbaar met aslast over de gehele openingsbreedte.

Bestaande gaten ter plaatse dichten na installatie. Na installatie ter plaatse thermische isolatie aanbrengen.